

## ACTIVIDAD DE APOYO PARA PARCIAL 1

### TIC 1

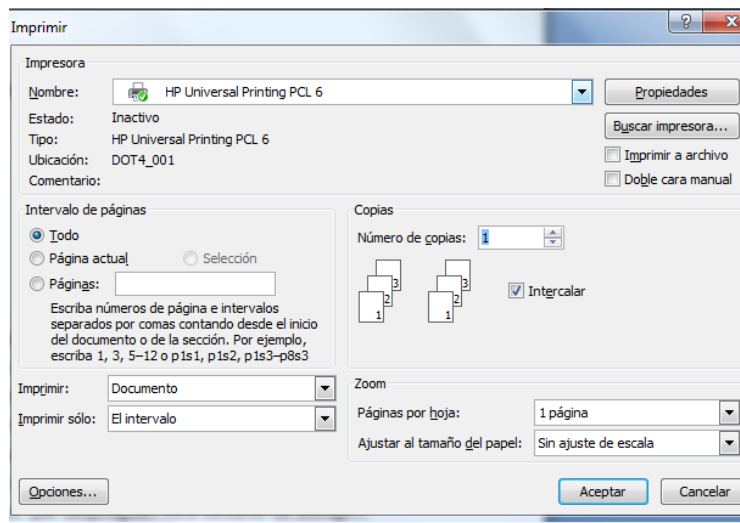
#### 1. Escribe en tu libreta las siguientes definiciones:

- a. Sistema computacional
- b. Computadora
- c. Hardware
- d. Clasificación de los componentes de una computadora
- e. Dispositivos de entrada (definición y ejemplos)
- f. Dispositivos de salida (definición y ejemplos)
- g. Clasificación de la memoria:
  - Memoria principal:
    - Rom
    - Ram
  - Memoria secundaria
- h. Unidad central de procesamiento
- i. Software
- j. Clasificación de software
- k. Sistema operativo
- l. Funciones del sistema operativo
- m. Escribe las 3 características del sistema operativo Windows
- n. Cuadros de dialogo
- o. Archivo
- p. Carpeta
- q. Papelera de reciclaje
- r. Jump List
- s. Panel de Tarea
- t. AeroSnap y AeroPeek
- u. Movie Maker

#### 2. Contesta las siguientes preguntas en tu libreta

- v. ¿Cuál es el procedimiento para cambiar el fondo de pantalla?
- w. ¿Se pueden recuperar los archivos eliminados que se depositan en la papelera de reciclaje?
- x. ¿Cómo se pueden eliminar archivos de forma permanente de la papelera de reciclaje?
- y. ¿Si eliminamos algún acceso directo, también se elimina el elemento original?

### 3. Identifica en la siguiente imagen los tipos de controles.



- ¿Cuántas cajas de texto tiene el cuadro de dialogo imprimir?
- ¿cuántas cajas de lista desplegable tiene el cuadro de dialogo imprimir?
- ¿Cuántos botones de comando tiene el cuadro de dialogo imprimir?
- ¿Cuántos controles de opción tiene el cuadro de dialogo imprimir?
- ¿Cuántos controles de selección tiene el cuadro de dialogo imprimir?
- ¿Cuántas cajas de lista combinada tiene el cuadro de dialogo imprimir?
- ¿El cuadro de dialogo imprimir tiene botones que desplieguen otra ventana de dialogo?, ¿Cuántas?